

## \\ Principe de la zone 20 ou « zone de rencontre »

- Les piétons peuvent circuler sur la chaussée et ont la priorité sur les véhicules
- Tous les véhicules peuvent y circuler (voiture, vélo, ...), mais ceux motorisés ne peuvent excéder une vitesse de 20 km/h
- Le stationnement et l'arrêt des véhicules motorisés ne sont possibles que sur les espaces aménagés à cet effet



*Rue Abbé Alix, état existant*



## \\ Présentation du projet global

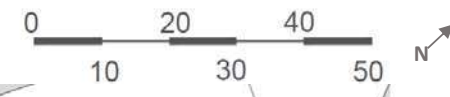


Plan actuel

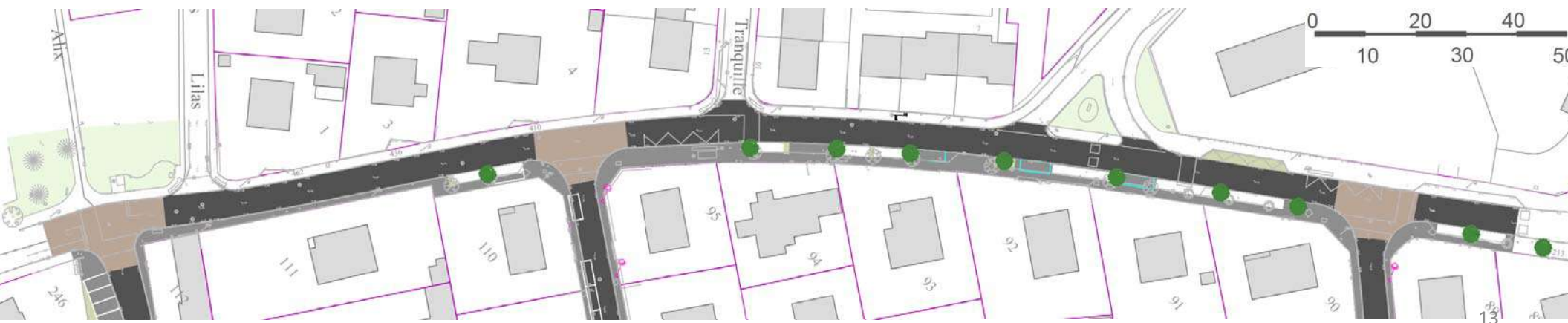


Plan projet

# \\ Rue Eugène Quesnel



Plan actuel



Plan projet

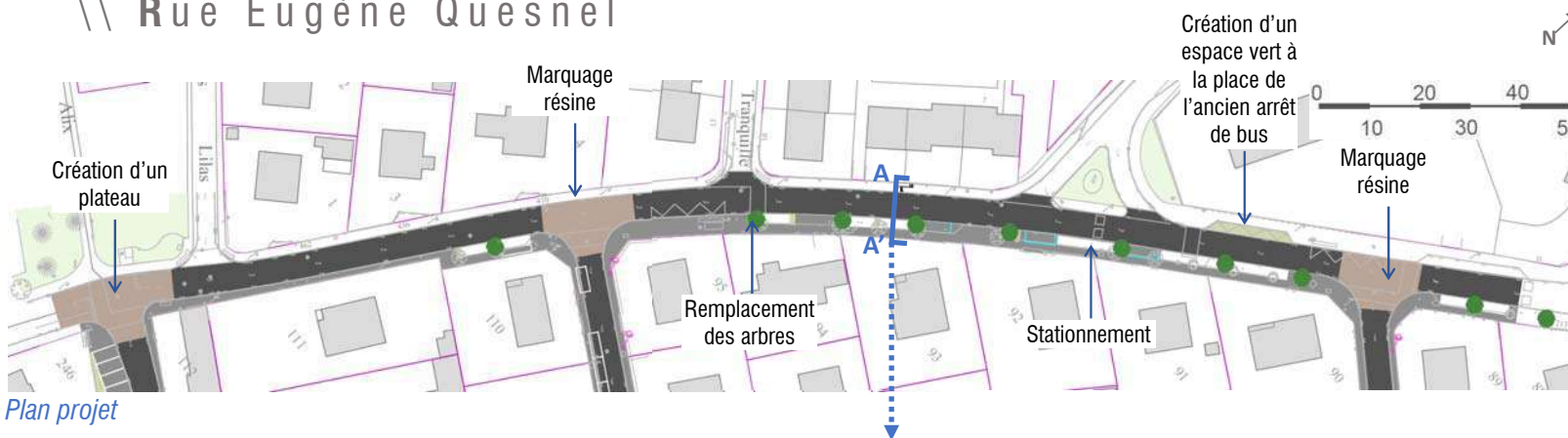
## \\ Rue Eugène Quesnel



Plan actuel



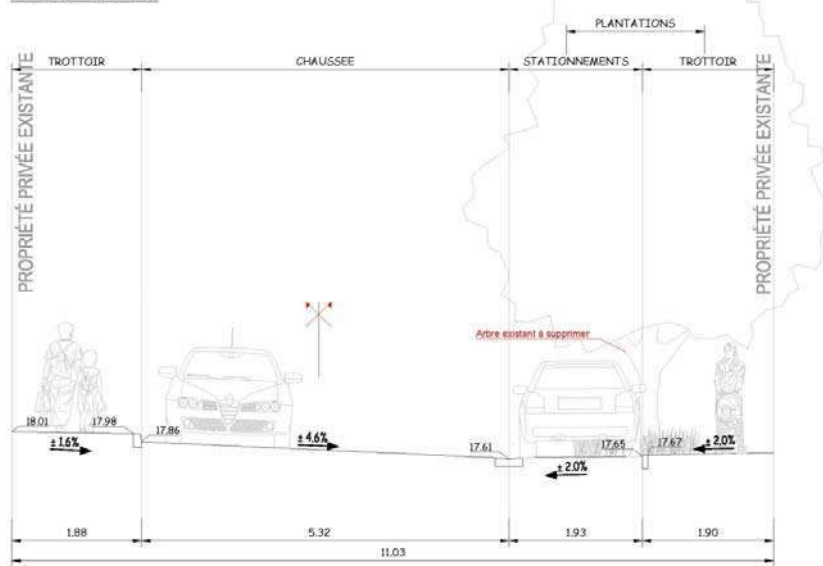
# \\ Rue Eugène Quesnel



Plan projet

## COUPE EN TRAVERS - TYPE A-A'

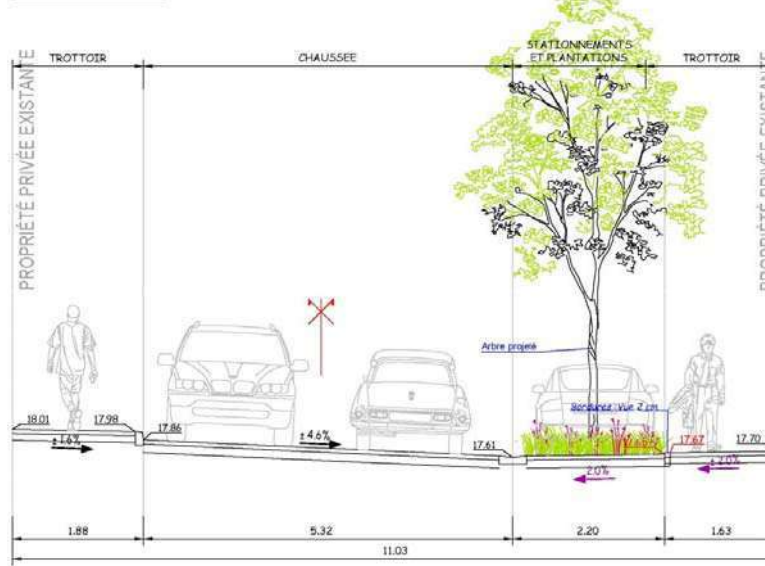
ECHELLE : 1/500 - ETAT ACTUEL



Coupe existant

## COUPE EN TRAVERS - TYPE A-A'

ECHELLE : 1/500 - ETAT PROJETE



Coupe projet

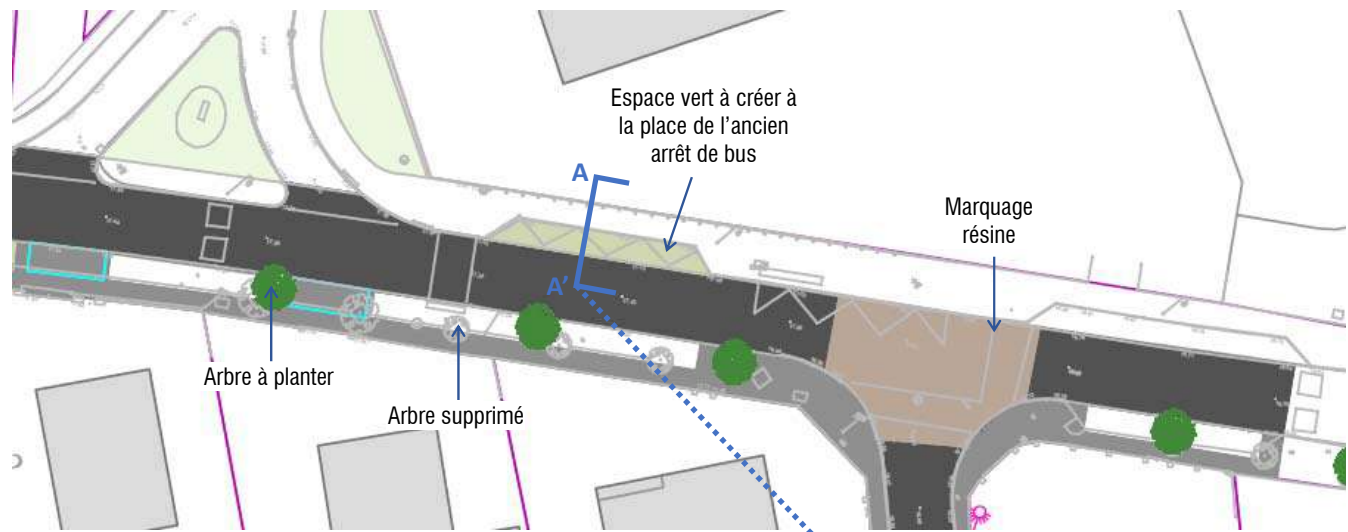
### Le projet

- Effacement des réseaux aériens
- Transformation en zone 30 = zone partagée
- Mise en place d'un plateau ralentisseur au carrefour avec rue A.Alix
- Renouvellement des arbres et plantations de vivaces et graminées en pieds d'arbres
- Trottoirs plus accueillant pour le piéton

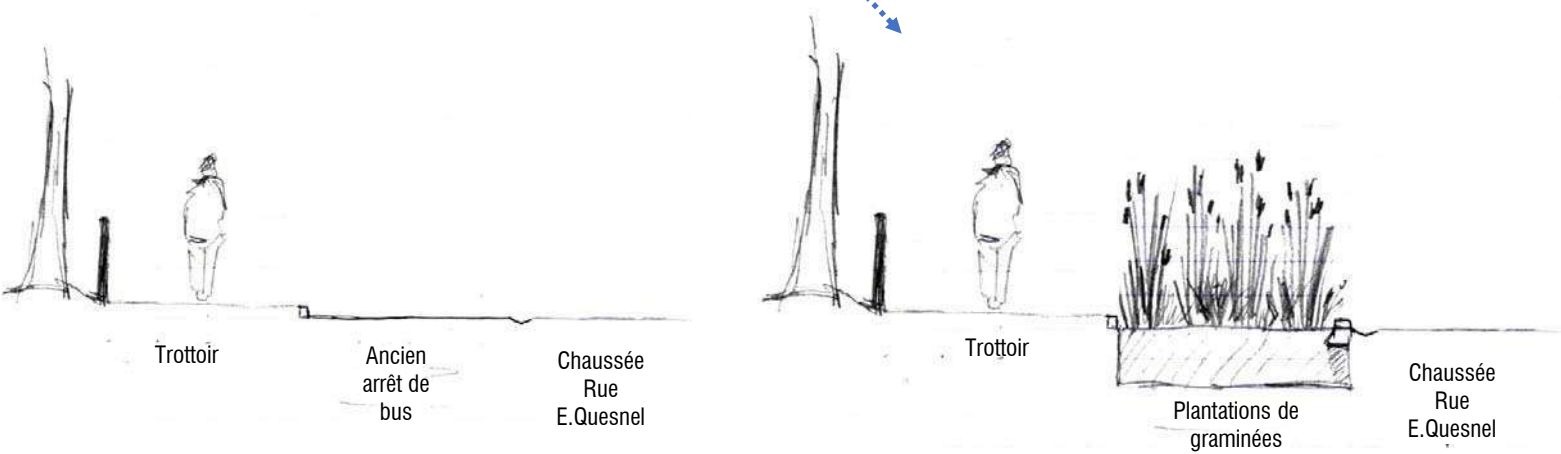


Exemple d'arbre à replanter  
Charme fastigié, feuillage semi-persistant, houppier moins développé

## \\ Rue Eugène Quesnel



Plan projet



Coupe situation actuelle

Coupe projet



### Le projet

- Perméabilisation des sols
- Mise à distance piéton / voiture



Photo de l'existant



Exemple de graminée pouvant être plantée

## \\ Impasse du Cerisier



Plan actuel



Plan projet

## \\ Impasse du Cerisier

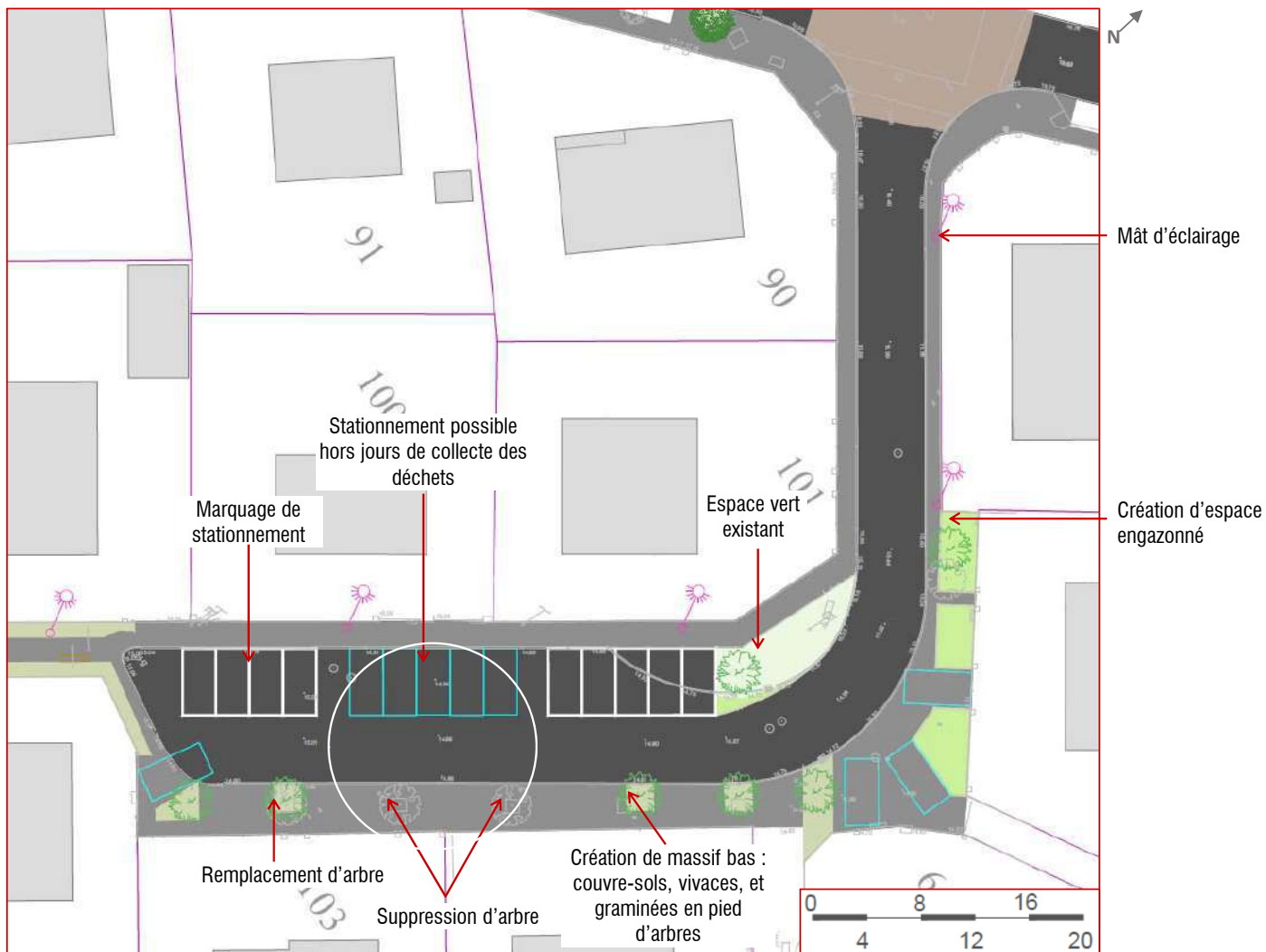


Plan actuel





## \\ Impasse du Cerisier



Plan projet

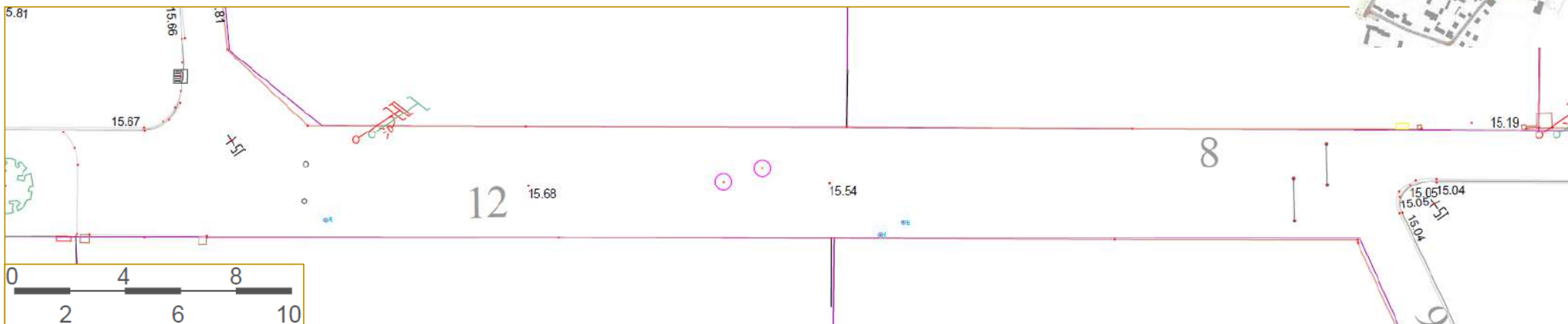
### Le projet

- Effacement des réseaux aériens
- Identification des places de stationnements par un marquage (9 places)
- Redonner une identité à l'impasse avec la plantation d'arbres et augmentation de la surface végétalisée
- Faciliter le retournement du véhicule de collecte des déchets

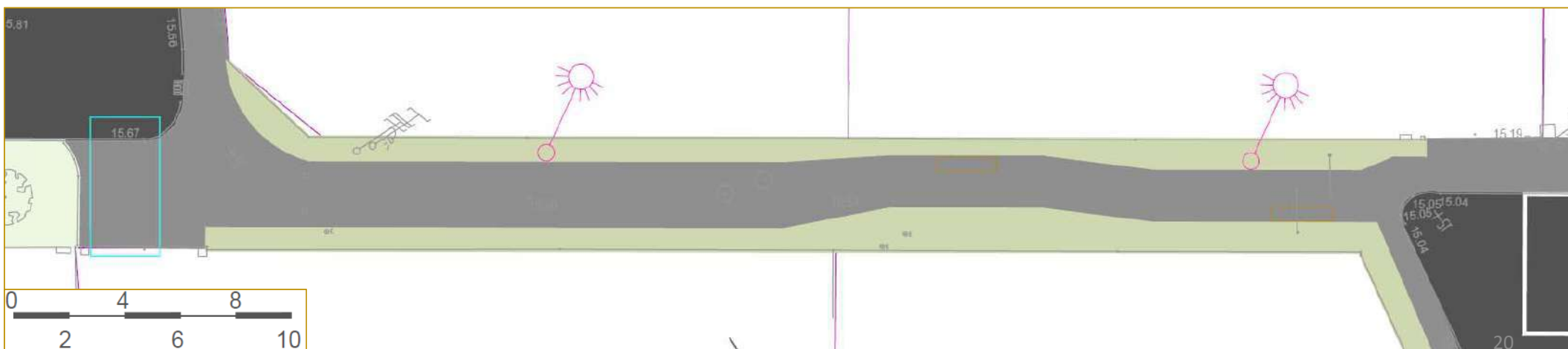


*Exemple d'arbre à replanter  
Cerisier à fleurs, très belle floraison  
au printemps, beau feuillage orange  
l'automne*

## \\ Venelle piétonne



Plan actuel



Plan projet