

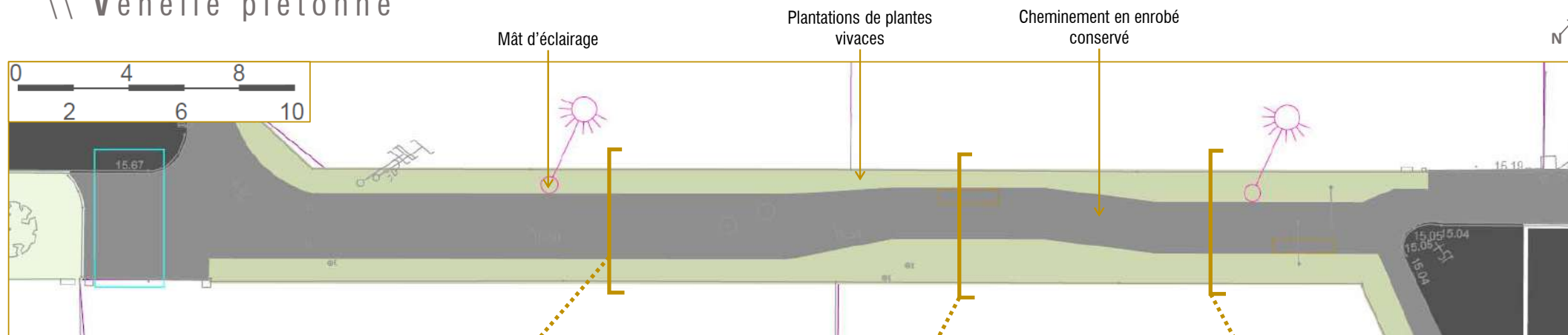
\\ Venelle piétonne



Plan actuel



\\ Venelle piétonne



Plan projet



Coupes projet

Le projet

- Effacement des réseaux aériens
- Rendre le cheminement piéton plus agréable avec des plantations de vivaces et graminée sur les bords
- Perméabilisation des sols



Exemple de plantations de vivaces
Coquelourde, valériane, rose trémière, pervenche persistante

\\ Impasse des Pommiers



Plan actuel



Plan projet

\\ Impasse des Pommiers



Plan actuel



\\ Impasse des Pommiers



Plan projet

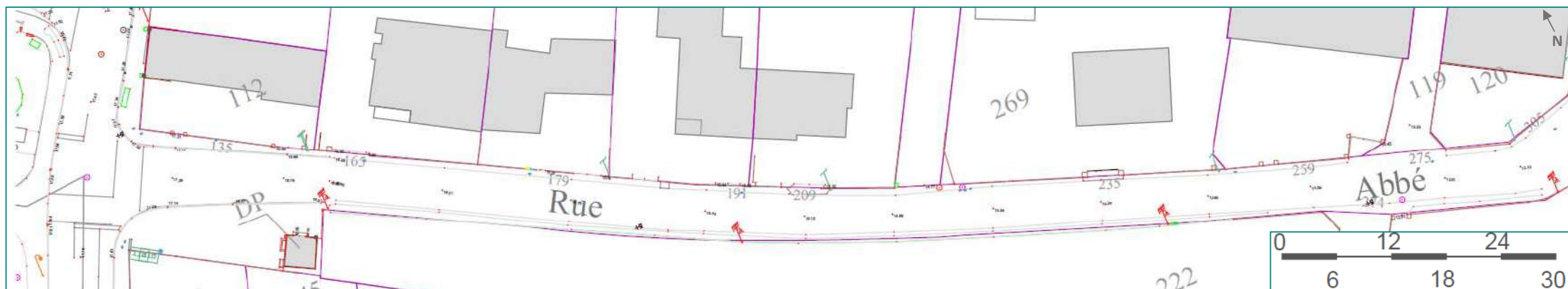
Le projet

- Effacement des réseaux aériens
- Identification des places de stationnements par un marquage (9 places)
- Faciliter le retournement du véhicule de collecte des déchets

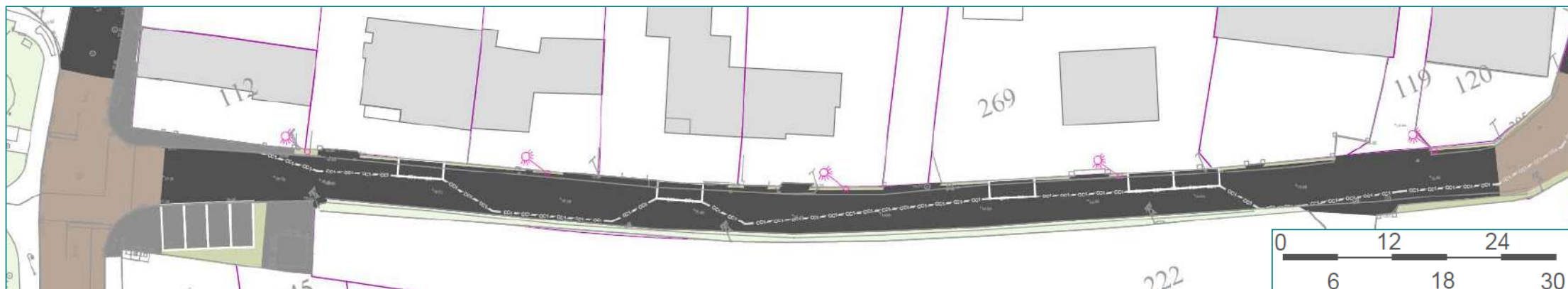


Exemple d'arbre à replanter
Lagerstromia (identique à ceux existant)

\\ Rue Abbé Alix - part 1



Plan actuel



Plan projet

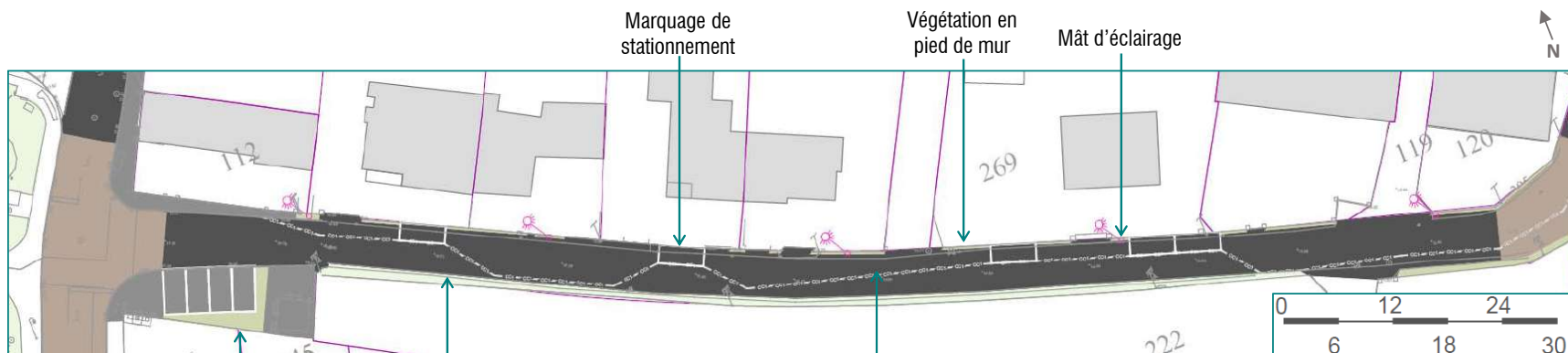
\\ Rue Abbé Alix - part 1



Plan actuel



\\ Rue Abbé Alix - part 1



Plan projet

Espace vert à créer

Talus existant

Caniveau « central » à créer

Le projet

- Effacement des réseaux aériens
- Transformation en zone 20 / zone de rencontre
- Mise en place de plateau ralentisseur dans le virage et gestion des eaux pluviales
- Marquage de stationnements
- Plantations en pieds de murs



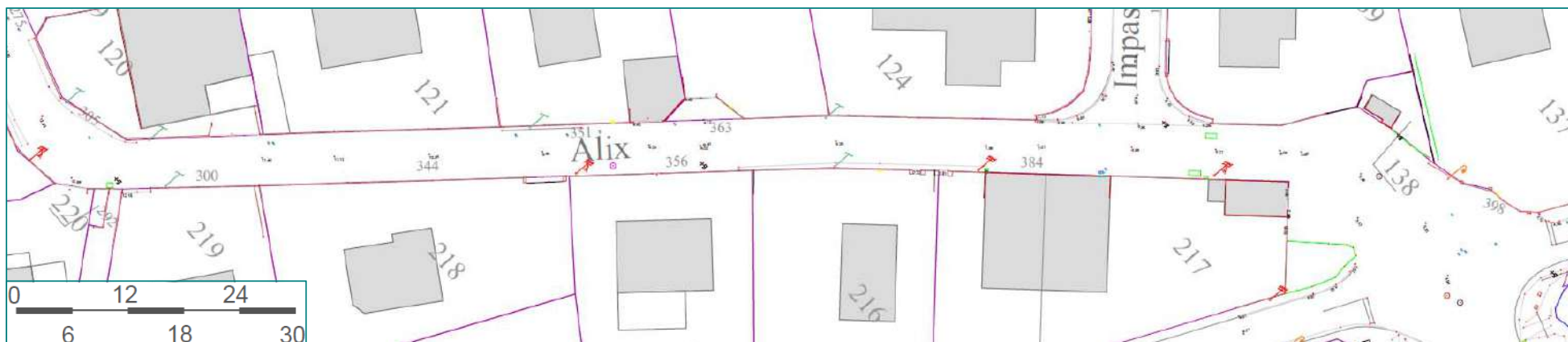
Exemple de fleurissement en pied de mur



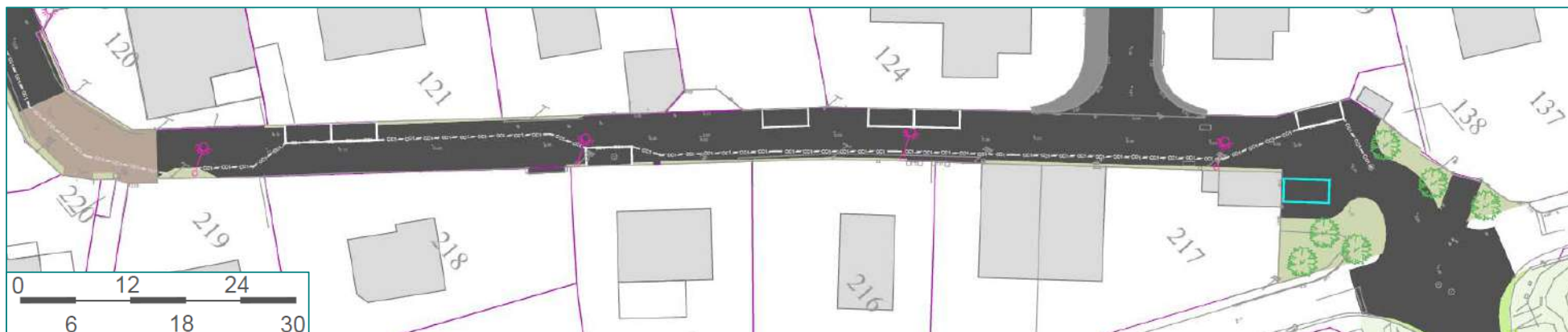
Exemple de zone de rencontre (zone 20) rue Général Leclerc à Bretteville sur Odon



\\ Rue Abbé Alix - part 2



Plan actuel



Plan projet

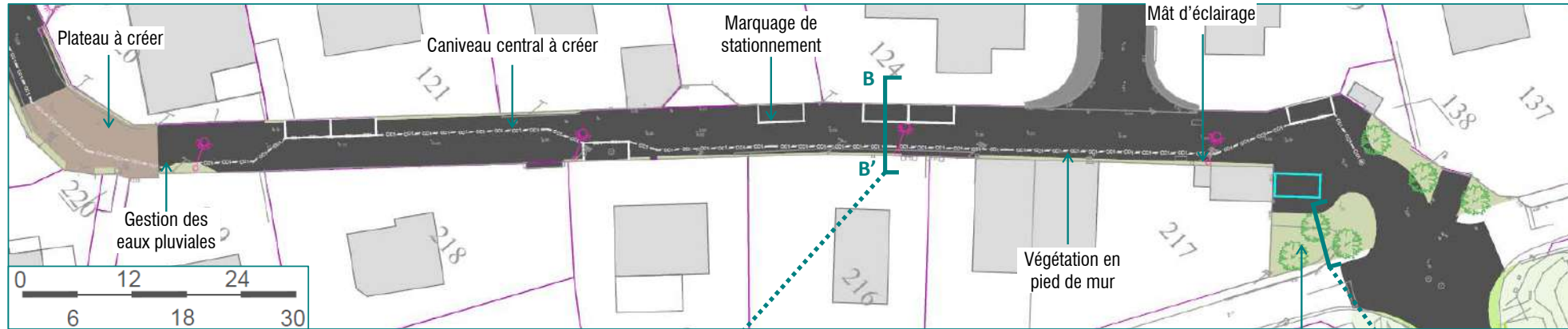
\\ Rue Abbé Alix - part 2



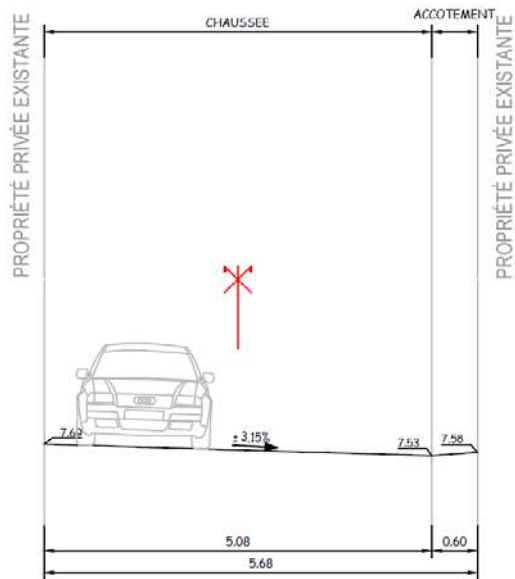
Plan actuel



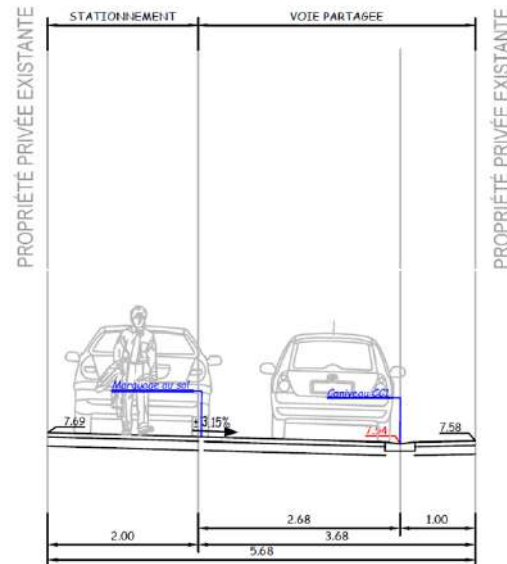
\\ Rue Abbé Alix - part 2



Plan projet



Coupe existant BB'

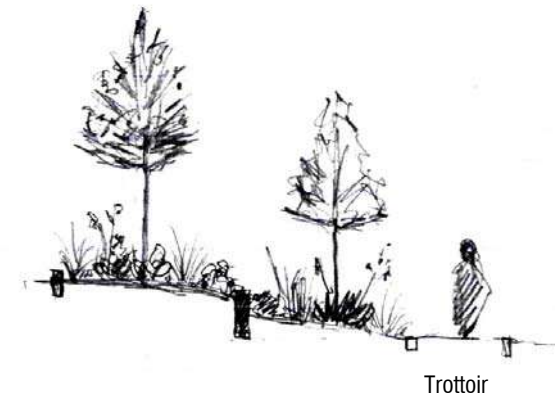


Coupe projet BB'

Le projet

- Effacement des réseaux aériens
- Transformation en zone 20 / zone de rencontre / voie partagée
- Mise en place d'un plateau ralentisseur dans le virage et gestion des eaux pluviales
- Marquage de stationnements
- Plantations en pieds de murs
- Requalification de l'entrée dans la rue A.Alix depuis la rue des Sources

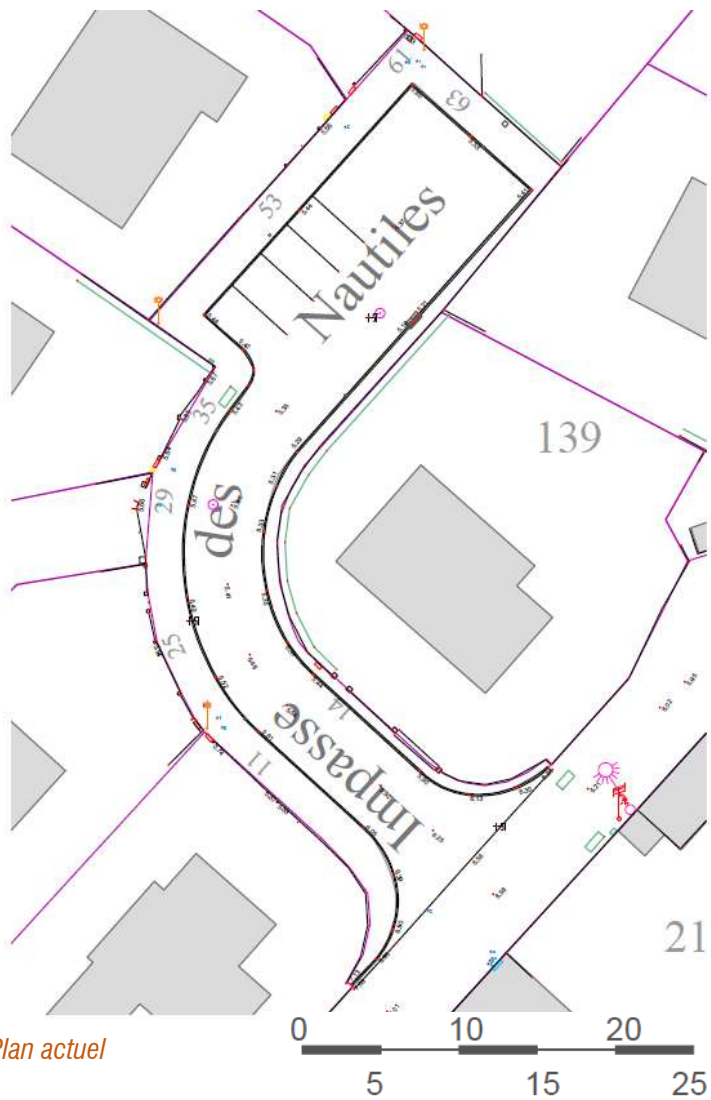
Création d'un espace vert en terrasse



Trottoir

Exemple d'arbre à replanter *Charme fastigié*, feuillage semi-persistant, houppier moins développé

\\ Impasse des Nautilles



Plan actuel



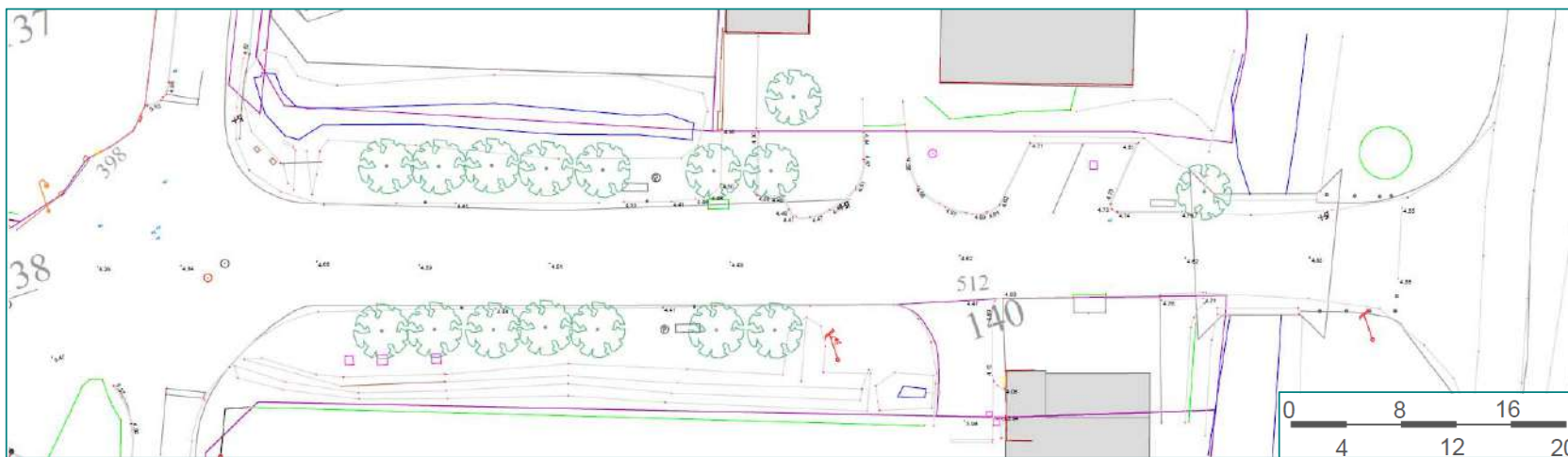
Le projet

- Remise en état du revêtement de sol en enrobé

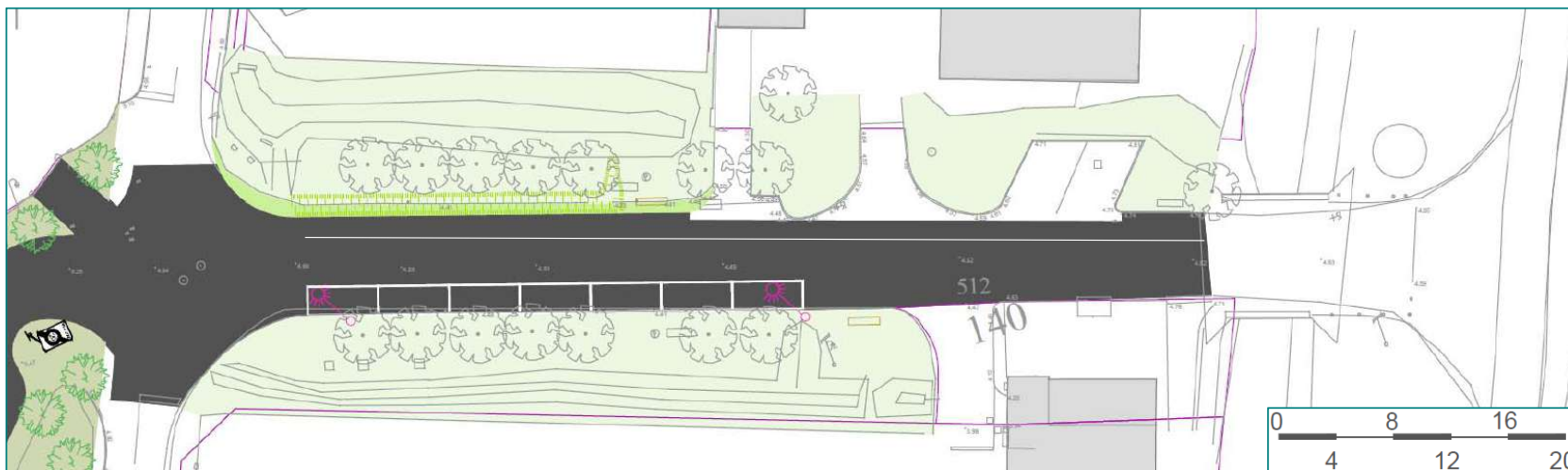


Photos de l'existant

\\ Rue Abbé Alix – part 3



Plan actuel



Plan projet



\\ Rue Abbé Alix - part 3



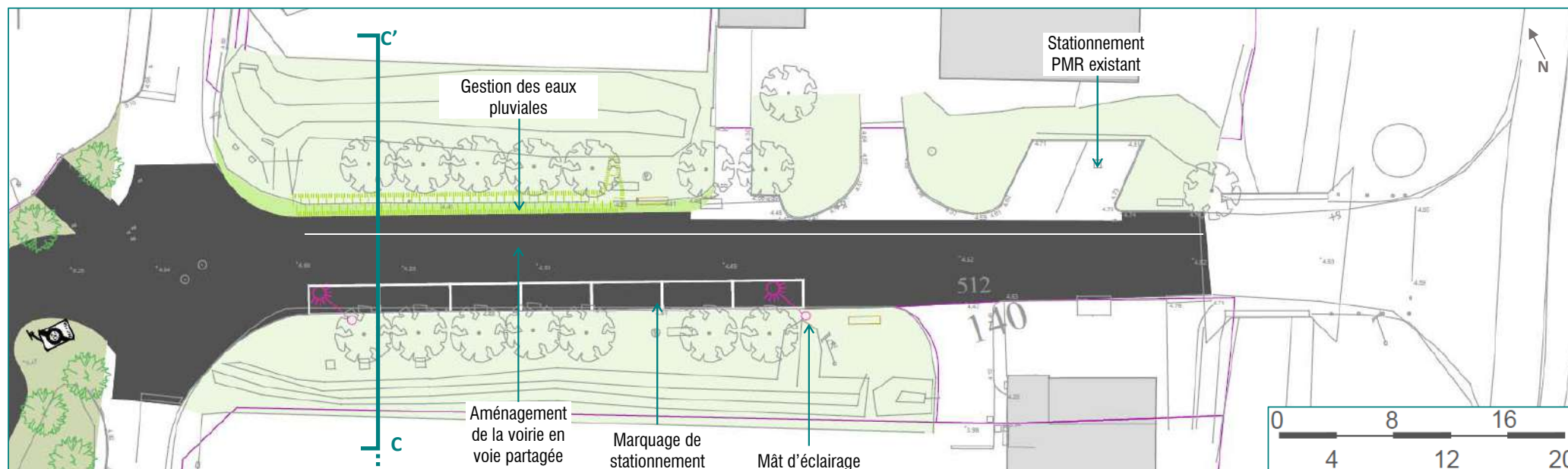
Plan actuel



\\ Rue Abbé Alix - part 3

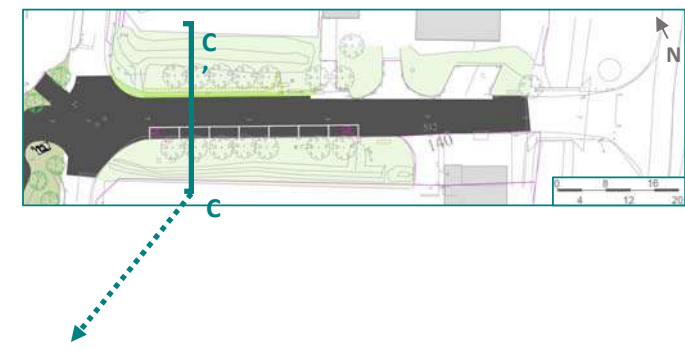
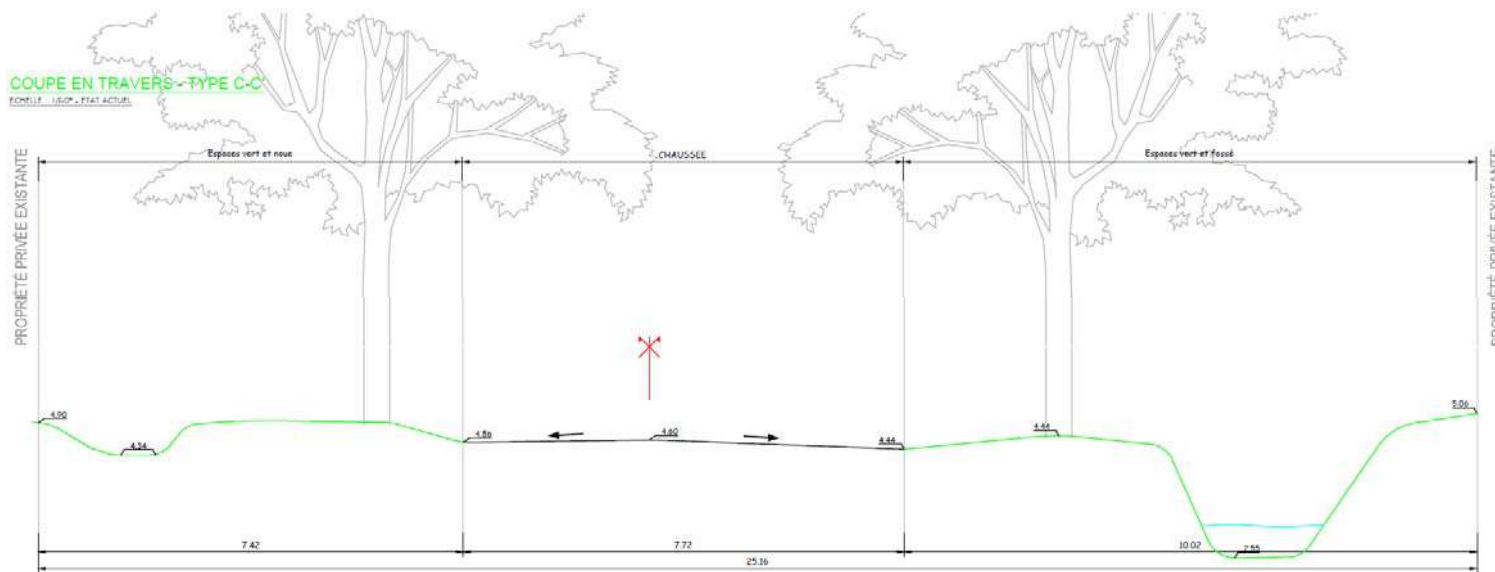
Le projet

- Effacement des réseaux aériens
- Requalification de la voirie et de la gestion des eaux pluviales
- Requalification en voie partagée
- Marquage de stationnement

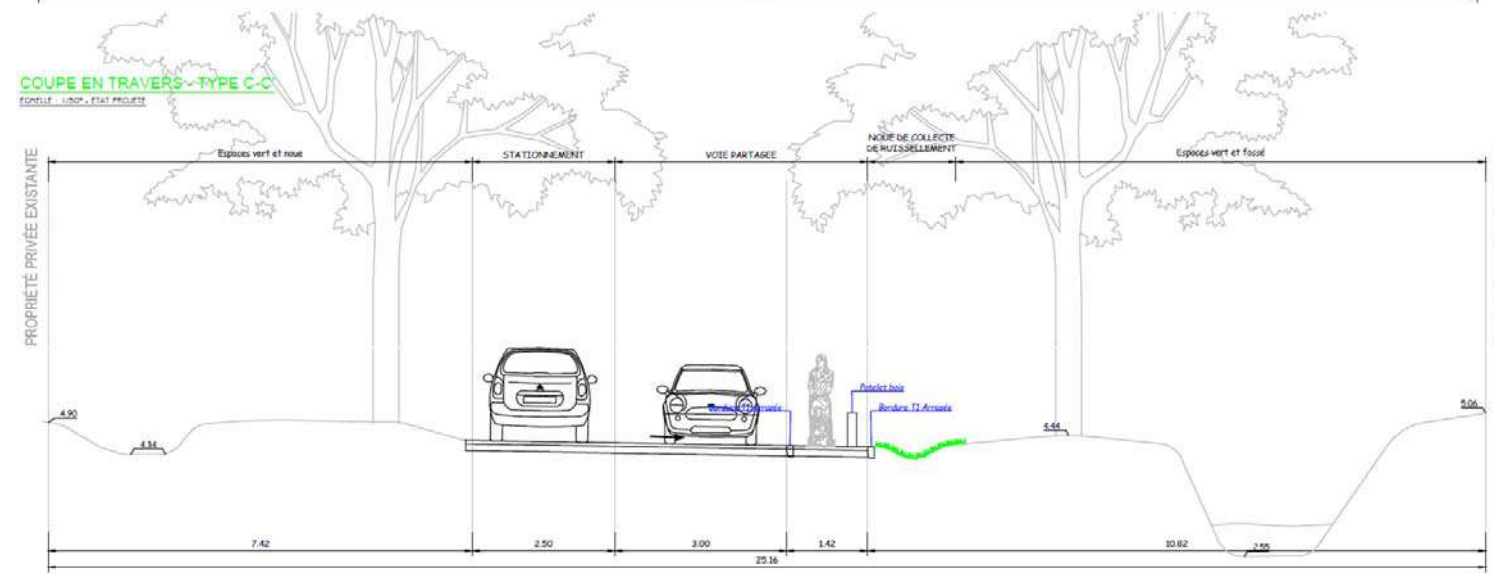


Plan projet

SLIDE SUIVANTE



Coupe existant



Coupe projet

\\ Bilan des stationnements

| | Nombre de maisons qui ont leur accès sur la rue | Avant | Après |
|----------------------------------|---|---|----------|
| Rue Eugène Quesnel | 11 | 11 | 11 |
| Impasse des Pommiers | 10 | Pas de stationnement marqué | 9 |
| Impasse du Cerisier | 9 | Pas de stationnement marqué | 9 |
| Rue Abbé Alix part 1 et 2 | 17 dont 3 ont aussi un accès rue des Sources | Pas de stationnement marqué | 5+6 = 11 |
| Rue Abbé Alix part 3 | 2 dont le restaurant | 2 stationnements PMR Pas de stationnement marqué | 7 |

\\ Bilan de la végétation

| | Nbre d'arbres avant | Nbre d'arbres après | Surface espaces verts avant | Surface espaces verts après |
|---------------------------|---------------------|---------------------|-----------------------------|-----------------------------|
| Rue Eugène Quesnel | 15 | 10 | 574m ² | 574+78=652m ² |
| Impasse des Pommiers | 5 | 6 | 224m ² | 224m ² |
| Impasse du Cerisier | 6 | 8 | 43m ² | 43+84=127m ² |
| Venelle piétonne | 0 | 0 | 0 | 82m ² |
| Rue Abbé Alix part 1 et 2 | 0 | 0 | 0 | 48+122=170m ² |
| Rue Abbé Alix part 3 | 16 | 16 | 908m ² | 908+70=978m ² |



\\ Nos priorités en phase chantier

- **Maintien de l'accès véhicules aux riverains** (adaptations à prévoir)
- **Maintient de la collecte des déchets** (coordination et adaptations à prévoir)
- **Maintient des accès aux véhicules de secours**

\\ Fonctionnement en phase chantier

Terrassements :

- **Impasses Pommiers/Cerisiers/Nautilus** : rues barrées - accès véhicules riverains maintenu
- **Abbé Alix** : route barrée par tronçon - accès véhicules riverains adapté suivant avancement
- **Rue Quesnel : (Actuellement à l'étude)**
route barrée par tronçon - accès véhicules riverains adapté suivant avancement et déviation des bus.





// Questions?