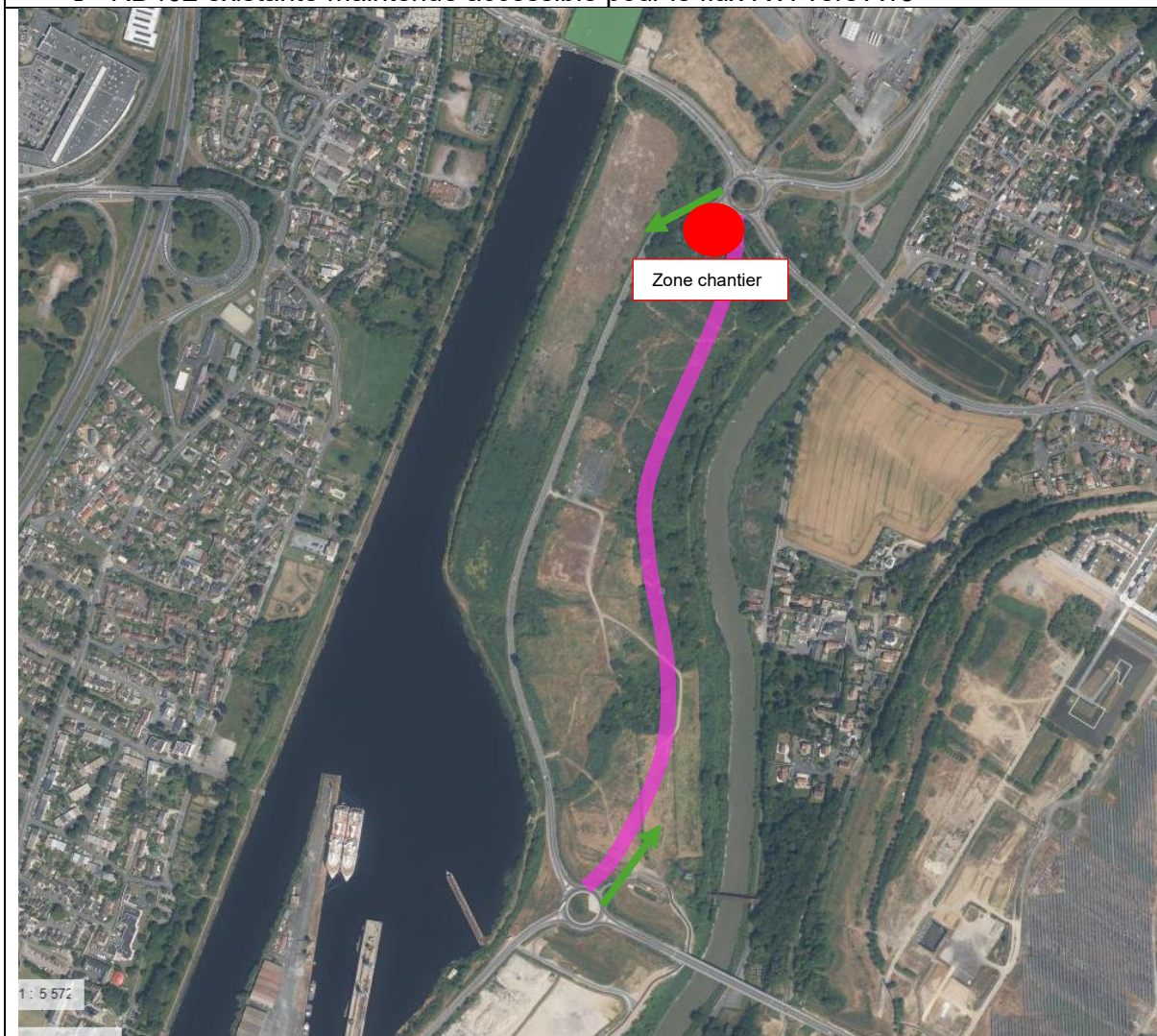


## RACCORDEMENT DESSERTE PORTUAIRE 2 AUX GIRATOIRES ET MISE EN CIRCULATION PARTIELLE

PHASE 1 : Déviations/Signalisation pour travaux sur giratoire RVI

- ➔ DP2 accessible pour le flux A13 vers RVI
- ➔ RD402 existante maintenue accessible pour le flux RVI vers A13





# RACCORDEMENT DESSERTE PORTUAIRE 2 AUX GIRATOIRES ET MISE EN CIRCULATION PARTIELLE

## DATES DE DEMANDE D'ARRETE :

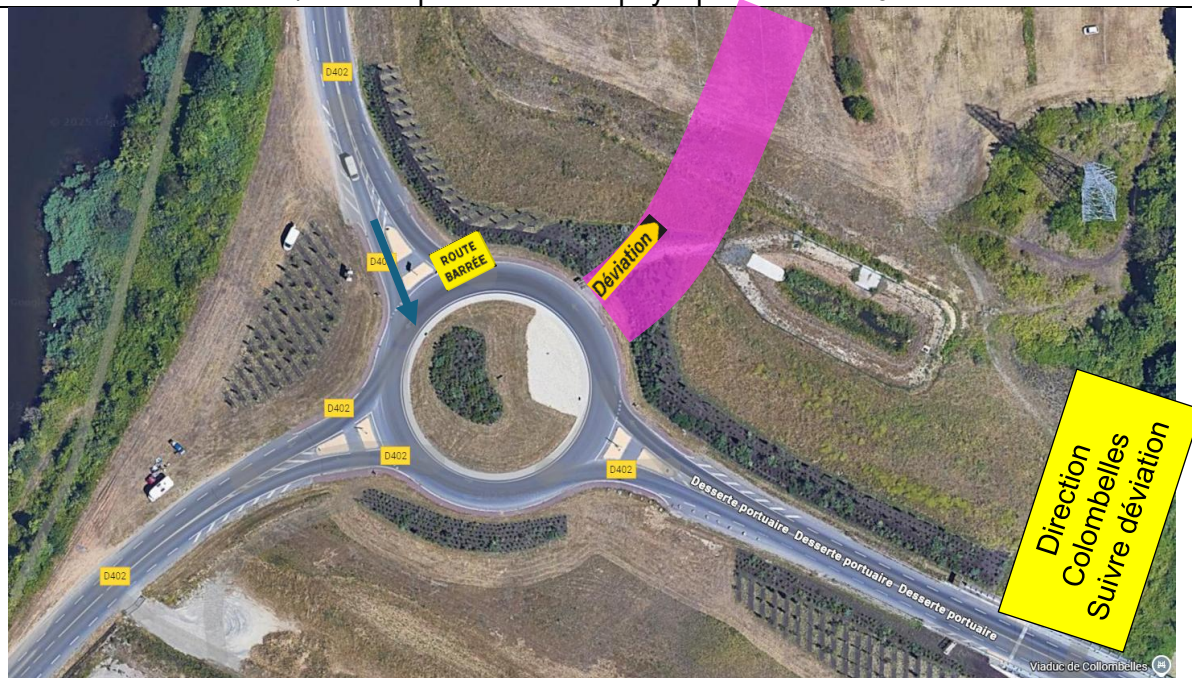
Mise en circulation voie montante (et fermeture voie descendante RD402) :

**du Jeudi 5/02/2026 au Vendredi 13/02/2026**

(prévoir 3jours effectifs de travail réel, demande d'arrêté sur 1sem pour assurer les aléas+météo)

Proposition balisage giratoire Sud (DP1)

Panneaux et barrières/baliroad pour fermeture physique de la RD402



Proposition balisage giratoire Nord (RV1)

